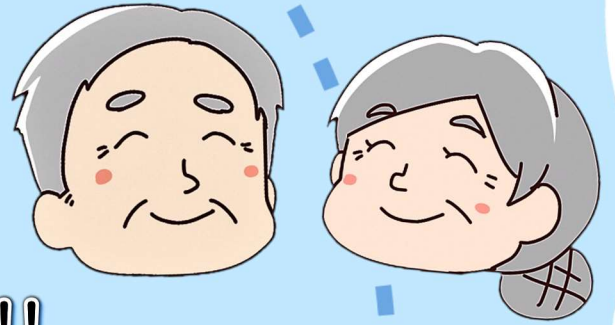


きたしん年金定期・年金積金

ゆとり



年金のお受け取りはきたしんへ!!

特典  
①

年金定期ゆとり  
店頭表示金利に **+0.10%**

※スーパー定期1年もの。お一人様1,000万円まで。

特典  
②

年金積金ゆとり  
店頭表示金利に **+0.10%**

※年金支給月のほか、毎月の掛込も可能な積金です。

特典  
③

当金庫で年金を受給されている  
お客様には **素敵なプレゼント** を  
贈呈しております!

※「店頭表示金利」は店頭備え付けの『金利表示システム』をご覧ください。  
※「定期預金」「定期積金」の期限前解約の場合には当金庫所定の中途解約利率を適用させていただきます。

この街と生きていく  
**北空知信用金庫**



当金庫HP : <https://www.shinkin.co.jp/kitashin/>

当金庫HP QRコード

- 本店 ☎(0164)22-1212
- 妹背牛支店 ☎(0164)32-2401
- 沼田支店 ☎(0164)35-2525
- 納内支店 ☎(0164)24-2005
- 幌加内支店 ☎(0165)35-2054
- 秩父別支店 ☎(0164)33-2121
- 雨竜支店 ☎(0125)77-2311

- 北竜支店 ☎(0164)34-2540
- 旭川支店 ☎(0166)60-3511  
(旭川東支店)
- 滝川支店 ☎(0125)22-3311
- 西支店 ☎(0164)22-7126
- 札幌支店 ☎(011)204-7711
- 麻生支店 ☎(011)788-6566

詳しくは窓口・担当係にご相談ください。

